

ОРГАНИЗАЦИЯ ПРОИЗВОДСТВА ПОШИВА ОДЕЖДЫ И ВЯЗАНИЯ

**МОЙ
бизнес**
Забайкальский край



ОРГАНИЗАЦИЯ ПРОИЗВОДСТВА ПОШИВА ОДЕЖДЫ И ВЯЗАНИЯ

Одежда была и остается самым востребованным товаром. Сегодня можно встретить множество фирм и компаний, которые специализируются на пошиве одежды и вязании. Но не смотря на это, спрос на пошив одежды остается актуальным.

Шитье и вязание - отличное хобби, которое можно превратить в заработок. Индивидуальность, натуральность, сегодня в тренде. Уникальные авторские вещи высоко ценятся и пользуются постоянным спросом. В связи с этим, при грамотном подходе, вы можете создать прибыльное дело.

Швейная отрасль имеет большое разнообразие направлений- от детской и повседневной одежды до изделий из кожи и меха, вечерних платьев и костюмов, интерьерных изделий. Очень важно среди всего этого разнообразия выбрать свои направления.



ОРГАНИЗАЦИЯ ПРОИЗВОДСТВА ПОШИВА ОДЕЖДЫ И ВЯЗАНИЯ

**МОЙ
бизнес**
Забайкальский край



ШАГ 1. ОФОРМЛЕНИЕ ИДЕИ АССОРТИМЕНТ УСЛУГ

ШАГ 1. ОФОРМЛЕНИЕ ИДЕИ, АССОРТИМЕНТ

Любой бизнес начинается с идеи. В первую очередь необходимо определиться с видом производимой одежды, зафиксировать этапы работы и поставить цель.

На чём специализироваться? Какая продукция будет основной, а какое направление – сопутствующим? На эти вопросы необходимо дать ответ уже на этапе планирования. Ваш бизнес будет рентабельным, если акцентировать внимание на самых востребованных или, наоборот, недостающих видах продукции. После аналитической подготовки достаточно просто выбрать ассортимент для запуска вашего проекта.

Если в планах организовать крупное швейное производство, то можно запустить сразу несколько линий. При этом на одном производстве можно отшивать множество видов изделий:

- Детская одежда (для определенной возрастной группы или для нескольких);
- Домашний текстиль (постельное белье, шторы, покрывала);
- Нижнее белье;
- Мужской и женский трикотаж;
- Элементы спортивного гардероба;
- Мужские рубашки и деловые костюмы;
- Официальные, вечерние и свадебные наряды;
- Верхняя сезонная одежда;
- Униформа и спецодежда, в том числе школьная, военная и т.д.;
- Одежда из кожи, замши и меха;
- Карнавальные костюмы.

Для старта желательно выбрать одно-два направления, не больше. Исследуйте потребности и финансовые возможности населения, конкурентную среду.



ОРГАНИЗАЦИЯ ПРОИЗВОДСТВА ПОШИВА ОДЕЖДЫ И ВЯЗАНИЯ

ШАГ 2. РЕГИСТРАЦИЯ БИЗНЕСА

ВЫБОР ОРГАНИЗАЦИОННО - ПРАВОВОЙ ФОРМЫ.

Выбор организационно - правовой формы зависит от наличия работников и формата:

- Если для реализации проекта требуется работники, то необходимо открыть **ИП или ООО**. У ИП меньше отчетности, но если хотите работать с партнером, придется открыть ООО.
- Если вы не планируете нанимать работников, а полностью заниматься своими силами рекомендуется зарегистрироваться в качестве **самозанятого**.

ВЫБОР КОДА ОКВЭД.

Код показывает ведомствам, чем занимается компания или предприниматель. При открытии бизнеса нужно указать основной код – той деятельности, которая будет приносить большую часть дохода, и выбрать несколько дополнительных.

Для организации по производству пошива одежды и вязанию, как основной код ОКВЭД подойдет :

Код ОКВЭД

14 - Производство одежды

95.29 - Ремонт прочих предметов личного потребления и бытовых товаров

■ ПОРЯДОК РЕГИСТРАЦИИ ИП/ООО*

■ через Центр «Мой бизнес» или МФЦ

01. Пакет документов: только паспорт;
02. Предварительно записаться по номеру 8-800-100-10-22, 21-10-10;
03. Услуга предоставляется бесплатно;
04. Открытие расчетного счета у банков-партнеров (при необходимости).

**Регистрация ООО проводится только с одним учредителем*

■ ПОРЯДОК РЕГИСТРАЦИИ ИП/ООО*

■ через электронный сервис УФНС/нотариуса

01. Сформировать необходимый пакет документов (подробнее по ссылке <https://service.nalog.ru/gosreg/intro.html?sfrd=21001>);
02. Выбрать способ предоставления документов:
 - С помощью сервиса (при наличии ЭЦП)
 - Через нотариуса
03. Предоставить документы в регистрирующий орган;
04. Государственная пошлина — 800 рублей (у нотариуса без оплаты данной госпошлины);
05. Получение документов о государственной регистрации.



ПОРЯДОК РЕГИСТРАЦИИ В КАЧЕСТВЕ САМОЗАНЯТОГО

01. **Скачать приложение «Мой налог»** по следующим ссылкам:
02. Необходимо **согласиться на обработку** данных и с правилами приложения
03. Нужно **выбрать способ регистрации:**
 - **Через личный кабинет** – нужно ввести ИНН и пароль от личного кабинета, на сайте налоговой заполнить информацию (потребуется ИНН). Сайт налоговой дает инструкции по действиям для выполнения процедуры;
 - **Через Госуслуги** (потребуется мобильный телефон, почта, СНИЛС);
 - **По паспорту** - нужно подтвердить номер телефона, выбрать регион, сфотографировать паспорт и себя.
04. **Выберите регион.** Учитывается не место жительства, а место ведения деятельности.
05. **Отсканируйте паспорт** при помощи приложения и **сделайте селфи** для подтверждения личности (или выберите фото из галереи).
06. **Подтвердите регистрацию и дождитесь оповещения** через сообщение.



МОЙ НАЛОГ

МОБИЛЬНОЕ ПРИЛОЖЕНИЕ
ДЛЯ САМОЗАНЯТЫХ

8 (800) 222-22-22

Контакт-центр ФНС России

ОРГАНИЗАЦИЯ ПРОИЗВОДСТВА ПОШИВА ОДЕЖДЫ И ВЯЗАНИЯ

ШАГ 3. РАССЧИТАТЬ ВЛОЖЕНИЯ И ВЫРУЧКУ

ШАГ 3. РАССЧИТАТЬ ВЛОЖЕНИЯ И ВЫРУЧКУ

СТАРТОВЫЕ ВЛОЖЕНИЯ НА ОТКРЫТИЕ БИЗНЕСА

№	Наименование позиции	Стоимость
1	Вязальная машина Silver Reed	
2	Стол для машины	
3	Кетгельная машина	
4	Вязальная машина 10 кл.	
5	Распошивалка	
6	Петельная машина	
7	Машина цепного стежка	
8	Швейная машинка	
9	Распошевальная машинка	
10	Манекен, 2 шт.	
11	Отпариватель	
12	Машина для перемотки и парафинирования пряжки	
13	Ножницы	
14	Материалы	
15	Постоянные и переменные расходы на начало (аренда, коммунальные и т.д., не более 15%)	
	ИТОГО:	

ПРЕДПОЛОЖИТЕЛЬНАЯ ВЫРУЧКА В МЕСЯЦ

№	Наименование услуг	Цена, руб.	Кол - во	Выручка
1	Детская одежда, костюм			
2	Верхняя одежда, пальто жен.			
3	Женский трикотаж, платье			

ОРГАНИЗАЦИЯ ПРОИЗВОДСТВА ПОШИВА ОДЕЖДЫ И ВЯЗАНИЯ

ШАГ 4. ФИНАНСОВОЕ ПЛАНИРОВАНИЕ

ПРОГНОЗИРОВАНИЕ ВЫРУЧКИ

Первоначально необходимо определить структуру доходов и их источники, то есть спрогнозировать выручку.

Для получения расчета выручки необходимо посчитать планируемое количество каждого товара/услуги в месяц, и умножить на цену товара.

$$\text{ВЫРУЧКА} = \text{КОЛИЧЕСТВО ТОВАРОВ} * \text{ЦЕНУ ТОВАРА}$$

Размер выручки сам по себе ничего не говорит об эффективности бизнеса. Чтобы понять, прибыльна или убыточна компания, необходимо рассчитать чистую прибыль.

Чистая прибыль (или убыток) – это итоговый финансовый результат по итогам деятельности, за вычетом всех расходов.

ПЛАНИРОВАНИЕ РАСХОДОВ

Операционные расходы – все расходы, которые она несет в процессе своей работы (т.е. связанные с основным видом деятельности). Например, закупка товара, зарплаты, аренда, налоги, оплата подрядчиков.

Разобьем для удобства операционные расходы на инвестиционные, постоянные и переменные.

Инвестиционные расходы – это расходы, необходимые на создание бизнеса. Например, на покупку оборудования, аренду помещения и обеспечительные платежи по ней, ремонт. Данный вид расходов учитывается при расчете чистой прибыли (убытков) нарастающим итогом и помогает понять, насколько быстро окупится открываемый бизнес.

Постоянные расходы – это то, что оплачивается ежемесячно примерно в одинаковом объеме: аренда офиса, интернет, канцтовары, фиксированная зарплата бухгалтера.

Переменные расходы – это расходы, которые меняются вместе с выручкой. Например, это могут быть премии или бонусы для сотрудников, зависящие от количества и стоимости оказанных услуг. Также, к переменным расходам можно отнести стоимость расходных материалов. Продал – сделал выручку, не продал – не сделал. Выручка растет – и переменные расходы растут, падает – и они падают. Вообще не будет выручки – и этих расходов не будет.

Постоянные и переменные расходы в месяц

№	Наименование позиции	Стоимость (руб.)
1	Коммунальные услуги	
2	Реклама	
3	Аренда помещения	
4	Приобретение расходных материалов	
	ИТОГО:	

Налоговые платежи в бюджет в год

№	Наименование позиции	Стоимость (руб.)
1	Фиксированные взносы ИП	45 842 руб. + 1% с дохода свыше 300 тыс. руб.
2	УСН (Доходы)	Доходы * 6%
3	УСН (Доходы - Расходы)	(Доходы - Расходы) * 15%
4	ПСН для ИП (при наличии такого вида деятельности)	Потенциально возможный к получению доход в год / Кол - во дней * 6% Используйте калькулятор на сайте ФНС
5	НПД (самозанятый)	Доходы * 4% - при работе с ФЛ Доходы * 6% при работе с ЮЛ

Суммы налоговых отчислений указаны при условии отсутствия наемных работников



Калькулятор ПСН

ОРГАНИЗАЦИЯ ПРОИЗВОДСТВА ПОШИВА ОДЕЖДЫ И ВЯЗАНИЯ

ШАГ 5. ОСОБЕННОСТИ ВЕДЕНИЯ БИЗНЕСА

ШАГ 5. ОСОБЕННОСТИ ВЕДЕНИЯ БИЗНЕСА

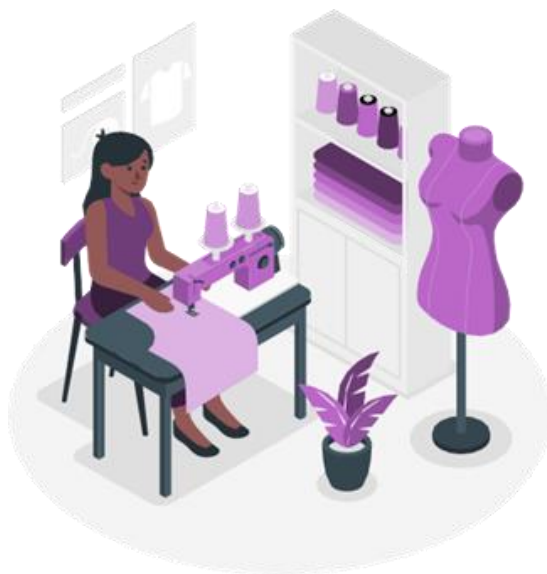
Если пытаться шить разнородные товары, существенно страдает скорость работы и продуктивность бизнеса. Сотрудникам сложно сосредоточиться на одном технологическом цикле и обеспечить хорошую производительность труда. Предпочтительнее всего сконцентрировать внимание на востребованных модных тенденциях. Хороший результат даст анализ спроса и грамотное определение целевой аудитории, на которую будет ориентировано производство.

□ Технологии

Одним из наиболее важных этапов является пошив изделий. Для этого используются различные технологии, такие как петлевой шов, оверлочный шов, двойной шов и другие. Каждая технология имеет свои преимущества и недостатки, и выбор конкретной технологии зависит от типа изделия и его назначения.

□ Качество

Качество является одним из главных критериев. Качественные изделия должны быть изготовлены из высококачественных материалов и обладать хорошей посадкой и отделкой. Кроме того, они должны быть прочными и долговечными, чтобы не терять своих потребительских свойств после стирки или носки.



ОРГАНИЗАЦИЯ ПРОИЗВОДСТВА ПОШИВА ОДЕЖДЫ И ВЯЗАНИЯ



ШАГ 6. МЕРЫ ПОДДЕРЖКИ БИЗНЕСА

ШАГ 6. МЕРЫ ПОДДЕРЖКИ БИЗНЕСА

Для успешной реализации бизнес-проекта, получения необходимых предпринимательских компетенций и навыков, дальнейшего развития бизнеса вы можете воспользоваться следующими мерами государственной поддержки в центре «Мой бизнес» Забайкальского края:

1. Учебная программа тренинга «Азбука предпринимателя»

Программа «Азбука предпринимателя» для потенциальных и начинающих предпринимателей по обучению навыкам создания бизнеса с нуля.

2. Регистрация ИП или ООО.

В центре «Мой бизнес» работает два окна предоставляющих услуги МФЦ для бизнеса. Здесь вы можете не только бесплатно зарегистрировать ИП или открыть ООО, но и получить более 50 государственных услуг. Это выдача справок, выписка, регистрация ипотеки, подключение онлайн-кассы, оформление договора аренды и многое другое. Важно! Требуется предварительная запись.

3. Разработка и написание бизнес-плана

В центре «Мой бизнес» услугу можно получить бесплатно. Для этого необходимо обратиться с письменным заявлением по адресу: г. Чита, ул. Бабушкина, 52.

4. Грант в форме субсидий для молодых предпринимателей

Категории получателей субъект предпринимательства в возрасте до 25 лет при условии софинансирования расходов, связанных с реализацией проекта в размере не менее 25 процентов.

5. Займы для субъектов МСП на открытие или развитие бизнеса по льготной процентной ставке. Сумма до 5 млн.руб., срок до 36 месяцев, процентная ставка от 6% до 19% годовых.

6. Займы для самозанятых.

Сумма займа до 500 тыс. руб., срок действия договора до 36 месяцев, процентная ставка от 6% до 15% годовых.

ОРГАНИЗАЦИЯ ПРОИЗВОДСТВА ПОШИВА ОДЕЖДЫ И ВЯЗАНИЯ



[МОЙБИЗНЕС75.РФ](https://moibiznes75.rf)

Консультации специалистов

Центра «Мой бизнес»

Забайкальского края

по бесплатной горячей линии:



8-800-100-10-22



г. Чита, ул. Бабушкина
д. 52, пом. 4